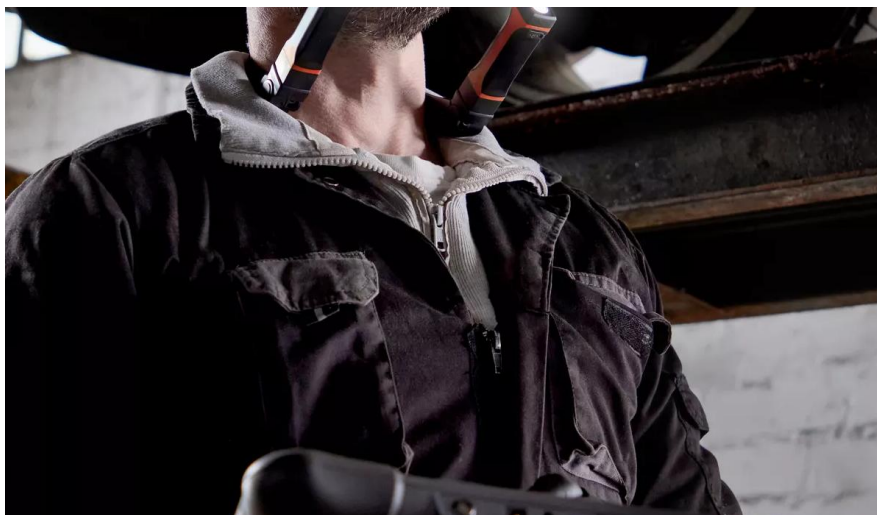


LEDinspect WEARABLE NECKLIGHT



Odłączane latarki

Wysoka elastyczność - może być umieszczona na szyi, na głowie, w dłoni lub na powierzchni magnetycznej.



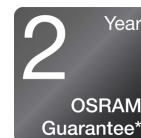
Do 265 lm (max) i 130 lm (min)

Dwa ustawienia strumienia świetlnego: do 265 lm (wysoki) i do 130 lm (niski)



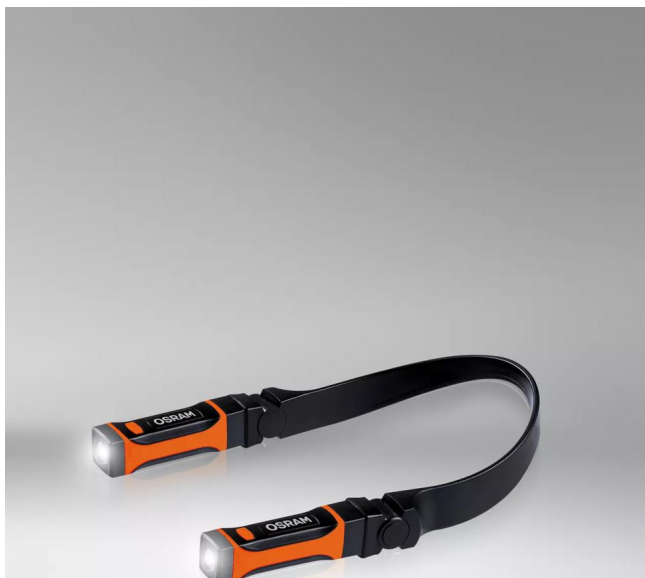
Czas ładowania około 1,5 godziny

Dzięki czasowi ładowania wynoszącemu zaledwie ok. 1,5 godziny, ta lampa OSRAM jest szybko gotowa do ponownego użycia



2-letnia gwarancja OSRAM*

Systematyczna kontrola jakości podczas produkcji stanowi podstawę standardów wykonania i funkcjonalności naszych produktów. Innowacyjna technologia i doskonała jakość naprawę przynoszą korzyści naszym klientom.



Światło jest różnorodne

Akumulatorowa lampa na szyję z odłączanymi 2 latarkami firmy OSRAM jest idealna do użytku profesjonalnego i prywatnego. Dzięki możliwości dwustopniowego ustawienia strumienia świetlnego 265 lm (wysoki) i 130 lm (niski) oraz regulowanemu do 90 stopni kątowi, oferuje dostosowanie do różnych zadań. LEDinspect Wearable Neck Light jest szczególnie przydatna dzięki swojej dużej elastyczności - może być używana na szyi, na głowie, w dłoni lub na powierzchni magnetycznej. Akumulator umożliwia do 3 godzin pracy przy wysokim strumieniu świetlnym lub do 4,5 godziny przy niskim, a dzięki czasowi ładowania wynoszącemu zaledwie około 1,5 godziny, ta lampa OSRAM jest również szybko gotowa do ponownego użycia. W zestawie znajduje się kabel ładujący USB Micro B z dwoma złączami dla poszczególnych lamp do ładowania ich akumulatora litowego. Zgodnie ze stopniem ochrony IP54, lampa ta jest zabezpieczona przed wnikaniem cząsteczek kurzu i przed bryzgami wody oraz została przetestowana pod kątem odporności na uderzenia zgodnie z IK07. Dzięki wadze zaledwie 115 g i elastycznej konstrukcji, produkt jest łatwy w przechowywaniu i transporcie, a zatem idealnie nadaje się jako światło do prac rękodzielniczych, rzemieślniczych, napraw samochodowych i codziennego użycia. OSRAM zapewnia również 2-letnią gwarancję* *Dokładne warunki można znaleźć na stronie: www.osram.pl/am-gwarancje

Karta katalogowa rodziny produktów

Dane techniczne

Opis produktu	Informacje o produkcie		Dane elektryczne	Dane fotometryczne		
	Oznaczenie produktu	Zastosowanie (specyfikacja produktu)	Napięcie nominalne	Barwa światła LED	Strumień świetlny	Temperatura barwowa
INSPECTION LAMP	LEDIL413	LED inspection lights	3.7 V	biały	265 lm	6500 K

Opis produktu	Dane o module LED	Wymiary i waga				Kolory i materiały
	Liczba LED w module	Długość	Masa produktu	Wysokość	Szerokość	Kolor trzonka
INSPECTION LAMP	1+1	224.0 mm	115.00 g	150 mm	39.0 mm	Czarny / Orange

Opis produktu	Trwałość	Dodatkowe dane produktu		Możliwości
	Gwarancja	Liczba dostarczonych baterii	Typ akumulatora	Technologia
INSPECTION LAMP	2 years	1	Rechargeable	LED

Opis produktu	Certyfikaty i Normy	Environmental information Information according Art. 33 of EU Regulation (EC) 1907/2006 (REACH)		
	IK Class	Date of Declaration	Primary Article Identifier	Candidate List Substance 1
INSPECTION LAMP	IK07	08-03-2024	4052899630987	Lead

Opis produktu	CAS No. of substance 1	Safe Use Instruction	Declaration No. in SCIP database
INSPECTION LAMP	7439-92-1	The identification of the Candidate List substance is sufficient to allow safe use of the article.	9b7cd37b-d0e8-4a84-abf2-d10e9bfc7dfe

Karta katalogowa rodziny produktów

Informacje prawne

Wskazówki dotyczące aplikacji: Bardziej szczegółowe informacje na temat zastosowania i grafiki można znaleźć w w karcie produktu i instrukcji obsługi.

*szczegółowe informacje na temat gwarancji:

www.osram.pl/am-gwarancje

Wskazówki dotyczące zastosowania

Więcej szczegółowych informacji dotyczących grafik i zastosowania znajduje się w karcie katalogowej produktu

Oświadczenie

Zastrzega się możliwość zmian bez uprzedzenia. Błędy i ominięcia są możliwe. Należy zawsze upewnić się czy korzystasz z najnowszej wersji katalogu.