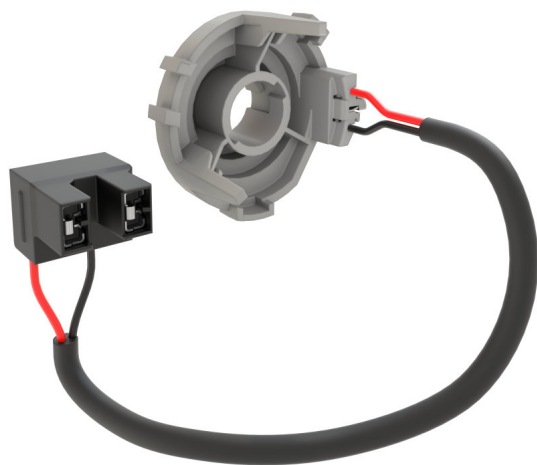


# LEDDriving ADAPTER (OFFROAD) 64210DA07

Akcesoria do retrofitów LED



Przejdźcie na światło LED, które jest idealnym zamiennikiem  
Uchwyty montażowe zapewniają łatwą instalację i  
kompatybilność z różnymi samochodami. Gwarantuje idealne  
dopasowanie dzięki optymalnemu mocowaniu lampy H7.

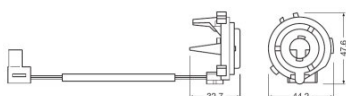
## Karta katalogowa produktu

### Dane techniczne

#### Informacje o produkcie

Oznaczenie produktu	64210DA07
Zastosowanie (specyfikacja produktu)	Akcesoria dla retrofitów LED

#### Wymiary i waga



Średnica	33,9 mm
Masa produktu	15,00 g
Długość	47,6 mm

#### Trwałość

Gwarancja	3 years
-----------	---------

#### Możliwości

Technologia	LED accessories
-------------	-----------------

#### Kraj - specyficzna kategoryzacja

Oznaczenie produktu	64210DA07
---------------------	-----------

#### Environmental information

Information according Art. 33 of EU Regulation (EC) 1907/2006 (REACH)	
Date of Declaration	21-07-2023
Primary Article Identifier	4062172233835
Candidate List Substance 1	Lead
CAS No. of substance 1	7439-92-1
Safe Use Instruction	The identification of the Candidate List substance is sufficient to allow safe use of the article.

## Karta katalogowa produktu

Declaration No. in SCIP database

f7d37e68-9b9a-4c6c-9003-d811dfabbff9

### Dane logistyczne

Kod produktu	Opis produktu	Opakowanie (liczba produktów / opakowanie)	Wymiary (długość x szerokość x wysokość)	Objętość	Waga brutto
4062172233835	LEDriving Adapter 64210DA07	Składane pudełko 2	100 mm x 80 mm x 60 mm	0.48 dm <sup>3</sup>	53.00 g
4062172233842	LEDriving Adapter 64210DA07	Karton wysylkowy 20	415 mm x 109 mm x 134 mm	6.06 dm <sup>3</sup>	658.00 g
4062172233859	LEDriving Adapter 64210DA07	Karton wysylkowy 120	435 mm x 348 mm x 300 mm	45.41 dm <sup>3</sup>	4727.00 g

Wymieniony kod produktu oznacza najmniejszą ilość produktu, jaka może być zamówiona. Jednostka transportowa może zawierać jedną sztukę lub więcej. Składając zamówienie prosimy o zamawianie ilości odpowiadających jednej lub wielokrotności jednostki transportowej.

#### Wskazówki dotyczące zastosowania

Więcej szczegółowych informacji dotyczących grafik i zastosowania znajduje się w karcie katalogowej produktu

#### Oświadczenie

Zastrzega się możliwość zmian bez uprzedzenia. Błędy i ominięcia są możliwe. Należy zawsze upewnić się czy korzystasz z najnowszej wersji katalogu.



# OSRAM