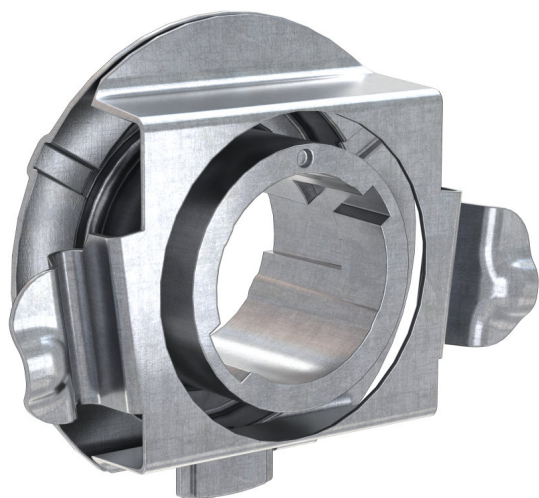


LEDDriving ADAPTER (OFFROAD) 64210DA03-1

Akcesoria do retrofitów LED



Przejdźcie na światło LED, które jest idealnym zamiennikiem
Uchwyty montażowe zapewniają łatwą instalację i
kompatybilność z różnymi samochodami. Gwarantuje idealne
dopasowanie dzięki optymalnemu mocowaniu lampy H7.

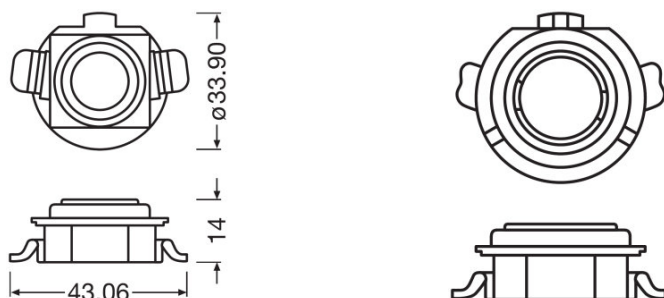
Karta katalogowa produktu

Dane techniczne

Informacje o produkcie

Oznaczenie produktu	64210DA03-1
Zastosowanie (specyfikacja produktu)	Akcesoria dla retrofitów LED

Wymiary i waga



Średnica	33,9 mm
Masa produktu	2,84 g
Długość	43,1 mm

Trwałość

Gwarancja	3 years
-----------	---------

Możliwości

Technologia	LED accessories
-------------	-----------------

Kraj - specyficzna kategoryzacja

Oznaczenie produktu	64210DA03-1
---------------------	-------------

Environmental information

Information according Art. 33 of EU Regulation (EC) 1907/2006 (REACH)	
Date of Declaration	10-02-2023
Primary Article Identifier	4062172201872
Candidate List Substance 1	Lead
CAS No. of substance 1	7439-92-1
Safe Use Instruction	The identification of the Candidate List substance is sufficient to allow safe use of the article.

Karta katalogowa produktu

Declaration No. in SCIP database

9cc74b0b-e263-4e5a-b016-ce278cb04200

Dane logistyczne

Kod produktu	Opis produktu	Opakowanie (liczba produktów / opakowanie)	Wymiary (długość x szerokość x wysokość)	Objętość	Waga brutto
4062172201872	LEDiving Adapter 64210DA03-1	Składane pudełko 2	95 mm x 57 mm x 135 mm	0.73 dm ³	29.00 g
4062172201889	LEDiving Adapter 64210DA03-1	Karton wysylkowy 20	415 mm x 109 mm x 134 mm	6.06 dm ³	425.00 g
4062172201896	LEDiving Adapter 64210DA03-1	Karton wysylkowy 120	435 mm x 348 mm x 300 mm	45.41 dm ³	3327.00 g

Wymieniony kod produktu oznacza najmniejszą ilość produktu, jaka może być zamówiona. Jednostka transportowa może zawierać jedną sztukę lub więcej. Składając zamówienie prosimy o zamawianie ilości odpowiadających jednej lub wielokrotności jednostki transportowej.

Pobierz dane

Plik



User instruction
LEDiving ADAPTER

Wskazówki dotyczące zastosowania

Więcej szczegółowych informacji dotyczących grafik i zastosowania znajduje się w karcie katalogowej produktu

Oświadczenie

Zastrzega się możliwość zmian bez uprzedzenia. Błędy i ominięcia są możliwe. Należy zawsze upewnić się czy korzystasz z najnowszej wersji katalogu.



OSRAM