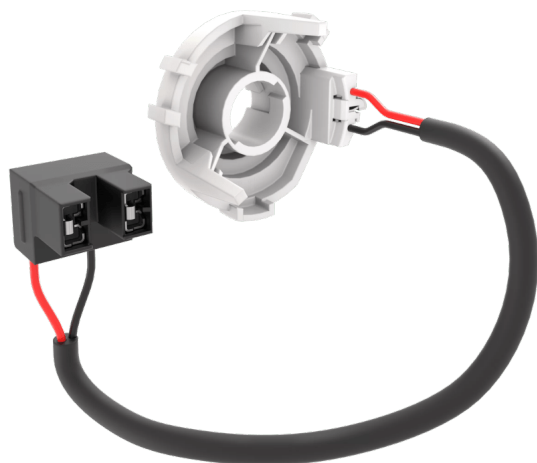


# LEDDriving ADAPTER (OFFROAD) 64210DA05

Akcesoria do retrofitów LED



Przejdźcie na światło LED, które jest idealnym zamiennikiem

Uchwyty montażowe zapewniają łatwą instalację i kompatybilność z różnymi samochodami. Gwarantuje idealne dopasowanie dzięki optymalnemu mocowaniu lampy H7.

## Dane techniczne

### Informacje o produkcie

Zastosowanie (specyfikacja produktu)	Akcesoria dla retrofitów LED
--------------------------------------	------------------------------

### Ogólne informacje o produkcie

Oznaczenie produktu	64210DA05
---------------------	-----------

### Physical Attributes & Dimensions



Średnica	33.9 mm
Średnica	33.9 mm
Masa produktu	15.00 g
Długość	47.6 mm

### Trwałość

Gwarancja	3 years
-----------	---------

### Możliwości

Technologia	LED accessories
-------------	-----------------

### Informacje dotyczące środowiska i regulacji

Information according Art. 33 of EU Regulation (EC) 1907/2006 (REACH)	
Podstawowy identyfikator artykułu	4062172233170
Substancja z listy kandydackiej 1	Lead
Numer CAS substancji 1	7439-92-1
Instrukcja bezpiecznego stosowania	Identyfikacja substancji z listy kandydackiej jest wystarczająca, aby umożliwić bezpieczne stosowanie artykułu.
Numer deklaracji w bazie danych SCIP	7d0b77e5-1c8d-44f6-8c82-f49f0b96d19d


## Karta katalogowa produktu

### Dane logistyczne

Kod produktu	Opis produktu	Opakowanie (liczba produktów / opakowanie)	Wymiary (długość x szerokość x wysokość)	Objętość	Waga brutto
4062172233170	LEDiving Adapter 64210DA05	Składane pudełko 2	100 mm x 80 mm x 60 mm	0.48 dm <sup>3</sup>	53.00 g
4062172233187	LEDiving Adapter 64210DA05	Karton wysylkowy 20	415 mm x 109 mm x 134 mm	6.06 dm <sup>3</sup>	658.00 g

Wymieniony kod produktu oznacza najmniejszą ilość produktu, jaka może być zamówiona. Jednostka transportowa może zawierać jedną sztukę lub więcej. Składając zamówienie prosimy o zamawianie ilości odpowiadających jednej lub wielokrotności jednostki transportowej.

### Pobierz dane

Plik	
	User instruction GPRS_Informacje dotyczące symboli bezpieczeństwa

#### Wskazówki dotyczące zastosowania

Więcej szczegółowych informacji dotyczących grafik i zastosowania znajduje się w karcie katalogowej produktu

#### Oświadczenie

Zastrzega się możliwość zmian bez uprzedzenia. Błędy i ominięcia są możliwe. Należy zawsze upewnić się czy korzystasz z najnowszej wersji katalogu.

# OSRAM