

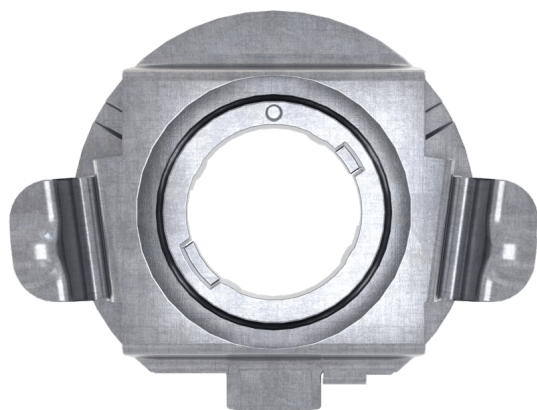
# LEDDriving ADAPTER 64210DA03-1

Akcesoria do retrofitów LED



[Przejdźcie na światło LED, które jest idealnym zamiennikiem](#)

Uchwyty montażowe zapewniają łatwą instalację i kompatybilność z różnymi samochodami. Kompatybilność można sprawdzić na stronie internetowej OSRAM.



## Karta katalogowa produktu

### Dane techniczne

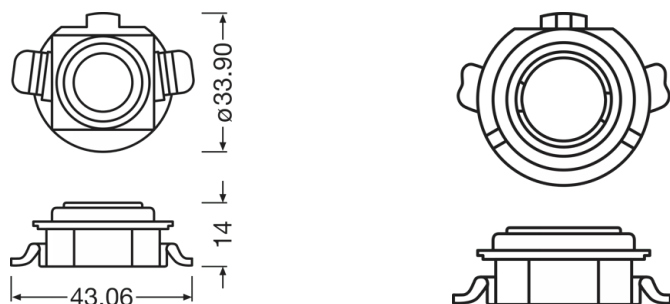
#### Informacje o produkcie

Zastosowanie (specyfikacja produktu)	Akcesoria dla retrofitów LED
--------------------------------------	------------------------------

#### Ogólne informacje o produkcie

Oznaczenie produktu	64210DA03-1
---------------------	-------------

#### Physical Attributes & Dimensions



Średnica	33.9 mm
Średnica	33.9 mm
Masa produktu	2.84 g
Długość	43.1 mm

#### Trwałość

Gwarancja	3 years
-----------	---------

#### Możliwości

Technologia	LED accessories
-------------	-----------------

#### Informacje dotyczące środowiska i regulacji

Information according Art. 33 of EU Regulation (EC) 1907/2006 (REACH)	
Podstawowy identyfikator artykułu	4062172201872
Substancja z listy kandydackiej 1	Lead
Numer CAS substancji 1	7439-92-1
Instrukcja bezpiecznego stosowania	Identyfikacja substancji z listy kandydackiej jest wystarczająca, aby umożliwić bezpieczne stosowanie artykułu.
Numer deklaracji w bazie danych SCIP	9cc74b0b-e263-4e5a-b016-ce278cb04200



## Karta katalogowa produktu

### Dane logistyczne

Kod produktu	Opis produktu	Opakowanie (liczba produktów / opakowanie)	Wymiary (długość x szerokość x wysokość)	Objętość	Waga brutto
4062172201872	LEDiving Adapter 64210DA03-1	Składane pudełko 2	95 mm x 57 mm x 135 mm	0.73 dm <sup>3</sup>	29.00 g
4062172201889	LEDiving Adapter 64210DA03-1	Karton wysylkowy 20	415 mm x 109 mm x 134 mm	6.06 dm <sup>3</sup>	425.00 g

Wymieniony kod produktu oznacza najmniejszą ilość produktu, jaka może być zamówiona. Jednostka transportowa może zawierać jedną sztukę lub więcej. Składając zamówienie prosimy o zamawianie ilości odpowiadających jednej lub wielokrotności jednostki transportowej.

### Pobierz dane

Plik	
	User instruction LEDiving ADAPTER
	User instruction GPRS_Informacje dotyczące symboli bezpieczeństwa

#### Informacje prawne

Tylko kombinacja lamp OSRAM NIGHT BREAKER LED z oryginalnymi akcesoriami OSRAM - adapterem LEDiving i LEDiving SMART CANBUS (jeśli wymagane) - jest dozwolona.

#### Wskazówki dotyczące zastosowania

Więcej szczegółowych informacji dotyczących grafik i zastosowania znajduje się w karcie katalogowej produktu

#### Oświadczenie

Zastrzega się możliwość zmian bez uprzedzenia. Błędy i ominięcia są możliwe. Należy zawsze upewnić się czy korzystasz z najnowszej wersji katalogu.



# OSRAM