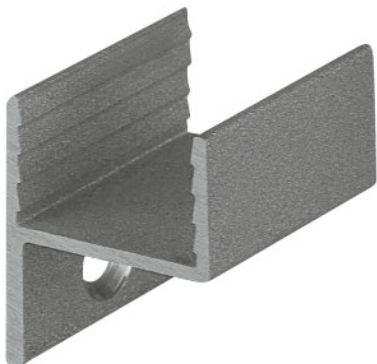


FX-LFDM -G1-BTL-17H11E9

LINEARlight FLEX DIFFUSE Profile System | Accessories for Flexible LED strips



Cechy produktu

- Compatible with all LINEARlight Flex DIFFUSE LED modules
- Different combinations for a huge variety of mounting needs
- Clips and profiles ideal for confined spaces
- Bendable profile available
- Easy application

Korzyści ze stosowania produktu

- Profile aluminiowe – wytrzymałe i odporne na korozję dzięki anodowanej powłoce

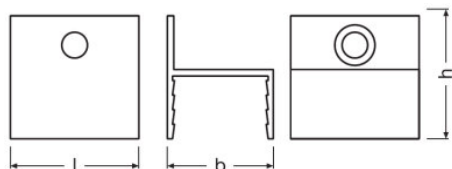
Obszar zastosowań

- Integracja z sufitem
- Recessed lighting
- Oświetlenie faset
- Oświetlenie półek i mebli

Karta katalogowa produktu

Dane techniczne

Wymiary i waga



Masa produktu	2,80 g
Długość	20,0 mm
Szerokość	16,2 mm
Wysokość	19,0 mm


Dane logistyczne

Kod taryfy celnej	761699909900
-------------------	--------------

Environmental information

Information according Art. 33 of EU Regulation (EC) 1907/2006 (REACH)	
Date of Declaration	30-08-2022
Primary Article Identifier	4052899452510
Candidate List Substance 1	No declarable substances contained
Declaration No. in SCIP database	No declarable substances contained

Pobierz dane

Plik	
	User instruction LINEARLIGHT Flex Diffuse Installation Guide - Naed Version (EN)

Karta katalogowa produktu

Dane logistyczne

Kod produktu	Opis produktu	Opakowanie (liczba produktów / opakowanie)	Wymiary (długość x szerokość x wysokość)	Objętość	Waga brutto
4052899452510	FX-LFDM -G1-BTL-17H11E9	Karton wysylkowy 400	230 mm x 180 mm x 160 mm	6.62 dm ³	2944.00 g

Wymieniony kod produktu oznacza najmniejszą ilość produktu, jaka może być zamówiona. Jednostka transportowa może zawierać jedną sztukę lub więcej. Składając zamówienie prosimy o zamawianie ilości odpowiadających jednej lub wielokrotności jednostki transportowej.

Oświadczenie

Subject to change without notice. Errors and omission excepted. Always make sure to use the most recent release.