

PL-CORE-G7 2000-930 L10 H1

PrevaLED Core G7 L10 H1 | Systemy oświetleniowe i moduły Spot-, Down- oraz Wallmount



Cechy produktu

- Pełny wybór produktów o różnych strumieniach świetlnych, temperaturach barwowych, wskaźnikach odwzorowania kolorów
- Dostępna temperatura barwowa: 2700 K, 3000 K, 3500 K lub 4000 K

Korzyści ze stosowania produktu

- Łatwe chłodzenie dzięki zoptymalizowanej wydajności i maksymalnej temperaturze pracy
- Duża elastyczność sterownika zapewnia opłacalne i inteligentne systemy
- 5-letnia gwarancja

Obszar zastosowań

- Oświetlenie punktowe w małych i dużych sklepach
- Podświetlenie od dołu i oświetlenie naścienne biur, korytarzy, pomieszczeń konferencyjnych, stanowisk pracy
- Dekoracyjne i funkcjonalne oświetlenie w przestrzeniach przeznaczonych dla gości w hotelach, restauracjach
- Funkcjonalne oświetlenie w budynkach publicznych i komercyjnych



Karta katalogowa produktu

Dane techniczne

Dane elektryczne

Rodzaj prądu	DC
--------------	----

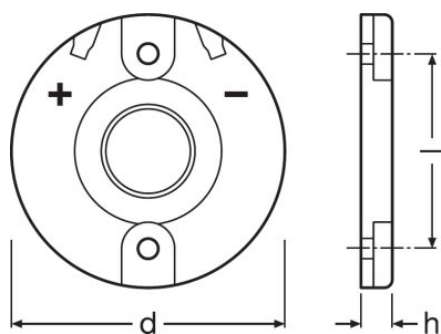
Dane fotometryczne

Skuteczność świetlna	115 lm/W
Ogólny wskaźnik oddawania barw Ra	90
Barwa światła (oznaczenie)	Warm White

Dane świetlne

Kąt rozsyłu światła	115,00 °
---------------------	----------

Wymiary i waga



Średnica	35,0 mm
----------	---------

Temperatury i warunki pracy

Wydajność temperaturowa wg IEC 62717	65 °C
Maks. temp. w punkcie pomiarowym tc	100 °C
Zakres temperatury otoczenia	-20...+50 °C
Zakres temperatury magazynowania	-20...60 °C

Dodatkowe dane produktu

Karta katalogowa produktu

Uwaga dotycząca produktu	Modules perfectly matched to OSRAM OPTOTRONIC LED drivers (see relevant table)/Informacje na temat aktualnych danych fotometrycznych i ważne informacje dotyczące bezpieczeństwa, instalacji i aplikacji, zobacz na www.osram.com / led-systemy/ Wszystkie parametry techniczne odnoszą się do całego modułu. Ze względu na skomplikowany proces wytwarzania diod elektroluminescencyjnych, typowe wartości podawanych powyżej parametrów technicznych LED są jedynie wartościami statystycznymi, które mogą nie odpowiadać wartościom rzeczywistym parametrów technicznych poszczególnych produktów; parametry techniczne poszczególnych produktów mogą się różnić od typowych wartości/Tolerance for optical and electrical data: +/-10%
---------------------------------	--

Certyfikaty i Normy

Normy	CE/ENEC
--------------	---------



Environmental information

Information according Art. 33 of EU Regulation (EC) 1907/2006 (REACH)	
Date of Declaration	22-09-2023
Declaration No. in SCIP database	In work









664174_5 Year OSRAM
Guarantee (LED)

Pobierz dane

Plik	
	Dodatkowe informacje techniczne PrevaLED Core G7 Overview
	Certyfikaty PL ENEC 40031612 250723

Karta katalogowa produktu

	Certyfikaty ENEC Certificate PL CORE G7
	Deklaracje zgodności PL CORE G7 CE 3610978 150623
	Dane CAD PL CORE G7 L10 H1 IGS 150520
	Dane CAD PL CORE G7 L10 H1 STEP 150520
	Dane CAD 2-dim PL CORE G7 L10 H1 CAD2PDF 150520
	Dane CAD 3-dim PL CORE G7 L10 H1 CAD3PDF 150520

Ecodesign regulation information:

Separate control gear and light sources must be disposed of at certified disposal companies in accordance with Directive 2012/19/EU (WEEE) in the EU and with Waste Electrical and Electronic Equipment (WEEE) Regulations 2013 in the UK. For this purpose, collection points for recycling centres and take-back systems (CRSO) are available from retailers or private disposal companies, which accept separate control gear and light sources free of charge. In this way, raw materials are conserved and materials are recycled.

Dane logistyczne

Kod produktu	Opis produktu	Opakowanie (liczba produktów / opakowanie)	Wymiary (długość x szerokość x wysokość)	Objętość	Waga brutto
4052899534247	PL-CORE-G7 2000-930 L10 H1	Karton wysylkowy 100	270 mm x 221 mm x 77 mm	4.59 dm ³	710.00 g

Wymieniony kod produktu oznacza najmniejszą ilość produktu, jaka może być zamówiona. Jednostka transportowa może zawierać jedną sztukę lub więcej. Składając zamówienie prosimy o zamawianie ilości odpowiadających jednej lub wielokrotności jednostki transportowej.

Odnosiniki/łącza

For more information on the multi-level guarantee and the terms and conditions of the guarantee visit [https://](https://www.inventronics-light.com/multilevel-guarantees)

▶ www.inventronics-light.com/multilevel-guarantees

Oświadczenie

Subject to change without notice. Errors and omission excepted. Always make sure to use the most recent release.