

## PL-CORE-G7 1000-927 L10 H1

PrevaLED Core G7 L10 H1 | Systemy oświetleniowe i moduły Spot-, Down- oraz Wallmount



### Cechy produktu

- Pełny wybór produktów o różnych strumieniach świetlnych, temperaturach barwowych, wskaźnikach odwzorowania kolorów
- Dostępna temperatura barwowa: 2700 K, 3000 K, 3500 K lub 4000 K

### Korzyści ze stosowania produktu

- Łatwe chłodzenie dzięki zoptymalizowanej wydajności i maksymalnej temperaturze pracy
- Duża elastyczność sterownika zapewnia opłacalne i inteligentne systemy
- 5-letnia gwarancja

### Obszar zastosowań

- Oświetlenie punktowe w małych i dużych sklepach
- Podświetlenie od dołu i oświetlenie naścienne biur, korytarzy, pomieszczeń konferencyjnych, stanowisk pracy
- Dekoracyjne i funkcjonalne oświetlenie w przestrzeniach przeznaczonych dla gości w hotelach, restauracjach
- Funkcjonalne oświetlenie w budynkach publicznych i komercyjnych



## Dane techniczne

### Dane elektryczne

Napięcie nominalne	36,0 V
Prąd znamionowy	0,245 A
Rodzaj prądu	DC
On-mode power	8.70 W
Energy consumption in on-mode [AGGR]	8.7 kWh/1000h

### Dane fotometryczne

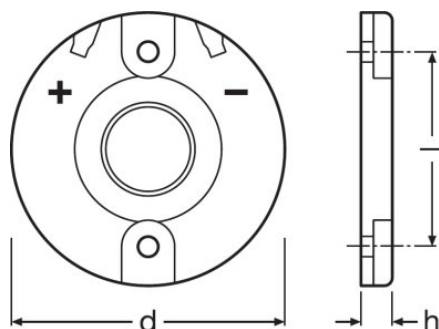
Skuteczność świetlna	113 lm/W
Ogólny wskaźnik oddawania barw Ra	90
Barwa światła (oznaczenie)	Neutralna Biała
Correlated color temperature CCT [AGGR]	2700 K
Peak luminous intensity [AGGR]	330
Colour consistency (McAdam ellipses) [AGGR]	3
Useful luminous flux ( $\Phi_{use}$ ) [AGGR]	776 lm <sup>1)</sup>

<sup>1)</sup> 120°

### Dane świetlne

Czas startu	0,0 s
Czas startu (60 %)	0,00 s
Kąt rozsyłu światła	120 °

### Wymiary i waga



Masa produktu	3,00 g
Height EPREL [AGGR]	4.0 mm
Length EPREL [AGGR]	35.0 mm
Width EPREL [AGGR]	35.0 mm

## Karta katalogowa produktu

Średnica	35,0 mm
----------	---------

### Temperatury i warunki pracy

Wydajność temperaturowa wg IEC 62717	65 °C
Maks. temp. w punkcie pomiarowym tc	100 °C
Zakres temperatury otoczenia	-20...+50 °C
Zakres temperatury magazynowania	-20...60 °C

### Trwałość

Liczba cykli włączeniowych	100000
Lumen maintenance factor LMF [AGGR]	96
L70B50 lifetime [AGGR]	60000 h

### Dodatkowe dane produktu

Uwaga dotycząca produktu	Modules perfectly matched to OSRAM OPTOTRONIC LED drivers (see relevant table)/Informacje na temat aktualnych danych fotometrycznych i ważne informacje dotyczące bezpieczeństwa, instalacji i aplikacji, zobacz na <a href="http://www.osram.com/led-systemy/">www.osram.com / led-systemy/</a> Wszystkie parametry techniczne odnoszą się do całego modułu. Ze względu na skomplikowany proces wytwarzania diod elektroluminescencyjnych, typowe wartości podawanych powyżej parametrów technicznych LED są jedynie wartościami statystycznymi, które mogą nie odpowiadać wartościom rzeczywistym parametrów technicznych poszczególnych produktów; parametry techniczne poszczególnych produktów mogą się różnić od typowych wartości/Tolerance for optical and electrical data: +/-10%
Lighting technology used [AGGR]	LED

### Certyfikaty i Normy

Normy	CE/ENEC
Energy efficiency class [AGGR]	F

### Dane logistyczne

Kod taryfy celnej	85414100000
-------------------	-------------

### Environmental information

<b>Information according Art. 33 of EU Regulation (EC) 1907/2006 (REACH)</b>	
Date of Declaration	26-07-2023
Primary Article Identifier	4052899534001









## Karta katalogowa produktu

Candidate List Substance 1	No declarable substances contained
Declaration No. in SCIP database	No declarable substances contained



664174\_5 Year OSRAM  
Guarantee (LED)

### Pobierz dane

Plik	
	Dodatkowe informacje techniczne PrevaLED Core G7 Overview
	Certyfikaty PL ENEC 40031612 250723
	Certyfikaty ENEC Certificate PL CORE G7
	Deklaracje zgodności PL CORE G7 CE 3610978 150623
	Dane CAD PL CORE G7 L10 H1 IGS 150520
	Dane CAD PL CORE G7 L10 H1 STEP 150520
	Dane CAD 2-dim PL CORE G7 L10 H1 CAD2PDF 150520
	Dane CAD 3-dim PL CORE G7 L10 H1 CAD3PDF 150520

## Karta katalogowa produktu

### Ecodesign regulation information:

Separate control gear and light sources must be disposed of at certified disposal companies in accordance with Directive 2012/19/EU (WEEE) in the EU and with Waste Electrical and Electronic Equipment (WEEE) Regulations 2013 in the UK. For this purpose, collection points for recycling centres and take-back systems (CRSO) are available from retailers or private disposal companies, which accept separate control gear and light sources free of charge. In this way, raw materials are conserved and materials are recycled.

### Dane logistyczne

Kod produktu	Opis produktu	Opakowanie (liczba produktów / opakowanie)	Wymiary (długość x szerokość x wysokość)	Objętość	Waga brutto
4052899534001	PL-CORE-G7 1000-927 L10 H1	Karton wysyłkowy 100	270 mm x 221 mm x 77 mm	4.59 dm <sup>3</sup>	710.00 g

Wymieniony kod produktu oznacza najmniejszą ilość produktu, jaka może być zamówiona. Jednostka transportowa może zawierać jedną sztukę lub więcej. Składając zamówienie prosimy o zamawianie ilości odpowiadających jednej lub wielokrotności jednostki transportowej.

### Odnosiniki/łącza

For more information on the multi-level guarantee and the terms and conditions of the guarantee visit [https://](https://www.inventronics-light.com/multilevel-guarantees)

▶ [www.inventronics-light.com/multilevel-guarantees](https://www.inventronics-light.com/multilevel-guarantees)

### Oświadczenie

Subject to change without notice. Errors and omission excepted. Always make sure to use the most recent release.