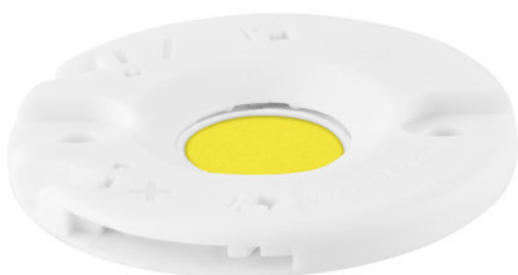


## PrevaLED Core G7 L10 H1

Systemy oświetleniowe i moduły Spot-, Down- oraz Wallmount



### Cechy produktu

- Pełny wybór produktów o różnych strumieniach świetlnych, temperaturach barwowych, wskaźnikach odwzorowania kolorów
- Dostępna temperatura barwowa: 2700 K, 3000 K, 3500 K lub 4000 K

### Korzyści ze stosowania produktu

- Łatwe chłodzenie dzięki zoptymalizowanej wydajności i maksymalnej temperaturze pracy
- Duża elastyczność sterownika zapewnia opłacalne i inteligentne systemy
- 5-letnia gwarancja

### Obszar zastosowań

- Oświetlenie punktowe w małych i dużych sklepach
- Podświetlenie od dołu i oświetlenie naścienne biur, korytarzy, pomieszczeń konferencyjnych, stanowisk pracy
- Dekoracyjne i funkcjonalne oświetlenie w przestrzeniach przeznaczonych dla gości w hotelach, restauracjach
- Funkcjonalne oświetlenie w budynkach publicznych i komercyjnych



## Karta katalogowa rodziny produktów

### Dane techniczne

Opis produktu	Dane elektryczne			Dane fotometryczne		Dane świetlne	
	Napięcie nominalne	Prąd znamionowy	Rodzaj prądu	Skuteczność świetlna	Ogólny wskaźnik oddawania barw Ra	Czas startu	Czas startu (60 %)
PL-CORE-G7 1000-827 L10 H1 <sup>1)</sup>	35,3 V	0,206 A	DC	138 lm/W	80	0,0 s	0,00 s
PL-CORE-G7 1000-840 L10 H1 <sup>1)</sup>	34,9 V	0,184 A	DC	156 lm/W	80	0,0 s	0,00 s
PL-CORE-G7 1000-927 L10 H1 <sup>1)</sup>	36,0 V	0,245 A	DC	113 lm/W	90	0,0 s	0,00 s
PL-CORE-G7 2000-830 L10 H1 <sup>1)</sup>			DC	139 lm/W	80		
PL-CORE-G7 2000-835 L10 H1 <sup>1)</sup>	35,1 V	0,395 A	DC	144 lm/W	80	0,0 s	0,00 s
PL-CORE-G7 2000-840 L10 H1 <sup>1)</sup>			DC	147 lm/W	80		
PL-CORE-G7 2000-930 L10 H1 <sup>1)</sup>			DC	115 lm/W	90		

Opis produktu	Kąt rozsyłu światła	Wymiary i waga			
		Masa produktu	Width EPREL [AGGR]	Length EPREL [AGGR]	Height EPREL [AGGR]
PL-CORE-G7 1000-827 L10 H1 <sup>1)</sup>	120 °	3,00 g	35.0 mm	35.0 mm	4.0 mm
PL-CORE-G7 1000-840 L10 H1 <sup>1)</sup>	120 °	3,00 g	35.0 mm	35.0 mm	4.0 mm
PL-CORE-G7 1000-927 L10 H1 <sup>1)</sup>	120 °	3,00 g	35.0 mm	35.0 mm	4.0 mm
PL-CORE-G7 2000-830 L10 H1 <sup>1)</sup>	115,00 °				
PL-CORE-G7 2000-835 L10 H1 <sup>1)</sup>	120 °	3,00 g	35.0 mm	35.0 mm	4.0 mm
PL-CORE-G7 2000-840 L10 H1 <sup>1)</sup>	115,00 °				
PL-CORE-G7 2000-930 L10 H1 <sup>1)</sup>	115,00 °				

Opis produktu	Średnica	Temperatury i warunki pracy		
		Wydajność temperaturowa wg IEC 62717	Maks. temp. w punkcie pomiarowym tc	Zakres temperatury otoczenia
PL-CORE-G7 1000-827 L10 H1 <sup>1)</sup>	35,0 mm	65 °C	100 °C	-20...+50 °C
PL-CORE-G7 1000-840 L10 H1 <sup>1)</sup>	35,0 mm	65 °C	100 °C	-20...+50 °C
PL-CORE-G7 1000-927 L10 H1 <sup>1)</sup>	35,0 mm	65 °C	100 °C	-20...+50 °C
PL-CORE-G7 2000-830 L10 H1 <sup>1)</sup>	35,0 mm	65 °C	100 °C	-20...+50 °C
PL-CORE-G7 2000-835 L10 H1 <sup>1)</sup>	35,0 mm	65 °C	100 °C	-20...+50 °C
PL-CORE-G7 2000-840 L10 H1 <sup>1)</sup>	35,0 mm	65 °C	100 °C	-20...+50 °C
PL-CORE-G7 2000-930 L10 H1 <sup>1)</sup>	35,0 mm	65 °C	100 °C	-20...+50 °C

Opis produktu	Zakres temperatury magazynowania	Trwałość		Dodatkowe dane produktu
		Liczba cykli włączeniowych	L70B50 lifetime [AGGR]	Lighting technology used [AGGR]
PL-CORE-G7 1000-827 L10 H1 <sup>1)</sup>	-20...60 °C	100000	60000 h	LED
PL-CORE-G7 1000-840 L10 H1 <sup>1)</sup>	-20...60 °C	100000	60000 h	LED
PL-CORE-G7 1000-927 L10 H1 <sup>1)</sup>	-20...60 °C	100000	60000 h	LED

## Karta katalogowa rodziny produktów

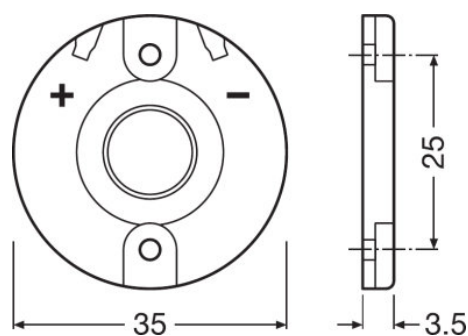
Opis produktu	Zakres temperatury magazynowania	Trwałość		Dodatkowe dane produktu
		Liczba cykli włączeniowych	L70B50 lifetime [AGGR]	Lighting technology used [AGGR]
PL-CORE-G7 2000-830 L10 H1 <sup>1)</sup>	-20...60 °C			
PL-CORE-G7 2000-835 L10 H1 <sup>1)</sup>	-20...60 °C	100000	60000 h	LED
PL-CORE-G7 2000-840 L10 H1 <sup>1)</sup>	-20...60 °C			
PL-CORE-G7 2000-930 L10 H1 <sup>1)</sup>	-20...60 °C			

Opis produktu	Certyfikaty i Normy	Dane logistyczne	Environmental information according Art. 33 of EU Regulation (EC) 1907/2006 (REACH)
	Normy	Kod taryfy celnej	Date of Declaration
PL-CORE-G7 1000-827 L10 H1 <sup>1)</sup>	CE/ENEC	85414100000	26-07-2023
PL-CORE-G7 1000-840 L10 H1 <sup>1)</sup>	CE/ENEC	85414100000	26-07-2023
PL-CORE-G7 1000-927 L10 H1 <sup>1)</sup>	CE/ENEC	85414100000	26-07-2023
PL-CORE-G7 2000-830 L10 H1 <sup>1)</sup>	CE/ENEC		22-09-2023
PL-CORE-G7 2000-835 L10 H1 <sup>1)</sup>	CE/ENEC	85414100000	26-07-2023
PL-CORE-G7 2000-840 L10 H1 <sup>1)</sup>	CE/ENEC		22-09-2023
PL-CORE-G7 2000-930 L10 H1 <sup>1)</sup>	CE/ENEC		22-09-2023

Opis produktu	Primary Article Identifier	Candidate List Substance 1	Declaration No. in SCIP database
PL-CORE-G7 1000-827 L10 H1 <sup>1)</sup>	4052899533929	No declarable substances contained	No declarable substances contained
PL-CORE-G7 1000-840 L10 H1 <sup>1)</sup>	4052899533981	No declarable substances contained	No declarable substances contained
PL-CORE-G7 1000-927 L10 H1 <sup>1)</sup>	4052899534001	No declarable substances contained	No declarable substances contained
PL-CORE-G7 2000-830 L10 H1 <sup>1)</sup>			In work
PL-CORE-G7 2000-835 L10 H1 <sup>1)</sup>	4052899534186	No declarable substances contained	No declarable substances contained
PL-CORE-G7 2000-840 L10 H1 <sup>1)</sup>			In work
PL-CORE-G7 2000-930 L10 H1 <sup>1)</sup>			In work

<sup>1)</sup> Modules perfectly matched to OSRAM OPTOTRONIC LED drivers (see relevant table)/Informacje na temat aktualnych danych fotometrycznych i ważne informacje dotyczące bezpieczeństwa, instalacji i aplikacji, zobacz na [www.osram.com](http://www.osram.com) / led-systemy/Wszystkie parametry techniczne odnoszą się do całego modułu. Ze względu na skomplikowany proces wytwarzania diod elektroluminescencyjnych, typowe wartości podawanych powyżej parametrów technicznych LED są jedynie wartościami statystycznymi, które mogą nie odpowiadać wartościom rzeczywistym parametrów technicznych poszczególnych produktów; parametry techniczne poszczególnych produktów mogą się różnić od typowych wartości/Tolerance for optical and electrical data: +/-10%

## Karta katalogowa rodziny produktów



PL-CORE-G7 10002000-8xx9xx L10 H1 VS100









### Wskazówki dotyczące zastosowania

Więcej szczegółowych informacji dotyczących grafik i zastosowania znajduje się w karcie katalogowej produktu

### Sprzedaż i pomoc techniczna

Sprzedaż i pomoc techniczna [www.osram.com](http://www.osram.com)

### Pobierz dane

Plik	
	Dodatkowe informacje techniczne PrevaLED Core G7 Overview
	Certyfikaty PL ENEC 40031612 250723
	Certyfikaty ENEC Certificate PL CORE G7
	Deklaracje zgodności PL CORE G7 CE 3610978 150623
	Dane CAD PL CORE G7 L10 H1 IGS 150520
	Dane CAD PL CORE G7 L10 H1 STEP 150520
	Dane CAD 2-dim PL CORE G7 L10 H1 CAD2PDF 150520
	Dane CAD 3-dim PL CORE G7 L10 H1 CAD3PDF 150520

## Karta katalogowa rodziny produktów

### Ecodesign regulation information:

Separate control gear and light sources must be disposed of at certified disposal companies in accordance with Directive 2012/19/EU (WEEE) in the EU and with Waste Electrical and Electronic Equipment (WEEE) Regulations 2013 in the UK. For this purpose, collection points for recycling centres and take-back systems (CRSO) are available from retailers or private disposal companies, which accept separate control gear and light sources free of charge. In this way, raw materials are conserved and materials are recycled.

### Dane logistyczne

Kod produktu	Opis produktu	Opakowanie (liczba produktów / opakowanie)	Wymiary (długość x szerokość x wysokość)	Objętość	Waga brutto
4052899533929	PL-CORE-G7 1000-827 L10 H1	Karton wysyłkowy 100	270 mm x 221 mm x 77 mm	4.59 dm <sup>3</sup>	710.00 g
4052899533981	PL-CORE-G7 1000-840 L10 H1	Karton wysyłkowy 100	270 mm x 221 mm x 77 mm	4.59 dm <sup>3</sup>	710.00 g
4052899534001	PL-CORE-G7 1000-927 L10 H1	Karton wysyłkowy 100	270 mm x 221 mm x 77 mm	4.59 dm <sup>3</sup>	710.00 g
4052899534148	PL-CORE-G7 2000-830 L10 H1	Karton wysyłkowy 100	270 mm x 221 mm x 77 mm	4.59 dm <sup>3</sup>	710.00 g
4052899534186	PL-CORE-G7 2000-835 L10 H1	Karton wysyłkowy 100	270 mm x 221 mm x 77 mm	4.59 dm <sup>3</sup>	710.00 g
4052899534209	PL-CORE-G7 2000-840 L10 H1	Karton wysyłkowy 100	270 mm x 221 mm x 77 mm	4.59 dm <sup>3</sup>	710.00 g
4052899534247	PL-CORE-G7 2000-930 L10 H1	Karton wysyłkowy 100	270 mm x 221 mm x 77 mm	4.59 dm <sup>3</sup>	710.00 g

Wymieniony kod produktu oznacza najmniejszą ilość produktu, jaka może być zamówiona. Jednostka transportowa może zawierać jedną sztukę lub więcej. Składając zamówienie prosimy o zamawianie ilości odpowiadających jednej lub wielokrotności jednostki transportowej.

### Odnosiniki/łącza

For more information on the multi-level guarantee and the terms and conditions of the guarantee visit [https://](https://www.inventronics-light.com/multilevel-guarantees)

▶ [www.inventronics-light.com/multilevel-guarantees](https://www.inventronics-light.com/multilevel-guarantees)

### Oświadczenie

Zastrzega się możliwość zmian bez uprzedzenia. Błędy i ominięcia są możliwe. Należy zawsze upewnić się czy korzystasz z najnowszej wersji katalogu.