

Oprawki do lamp



Korzyści ze stosowania produktu

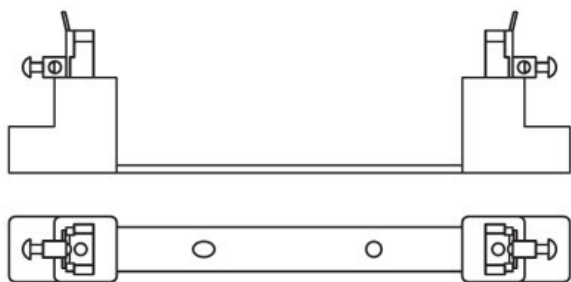
- Oprawy lampowe z tego samego źródła, co same lampy
- Dostępny z szeroką ofertą opraw
- Optymalna jakość przy atrakcyjnej cenie

Cechy produktu

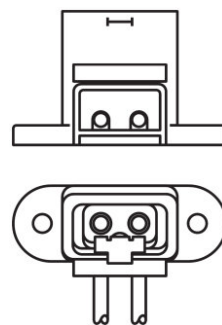
- Dopracowana i sprawdzona zasada kontaktu



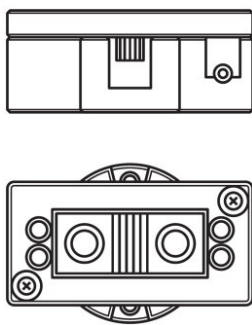
Karta katalogowa rodziny produktów



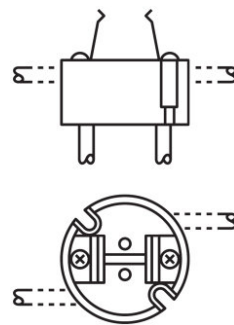
327138_Lampholder SharXs SFC 10-4, SharXs SFC 10-4 Prefocus



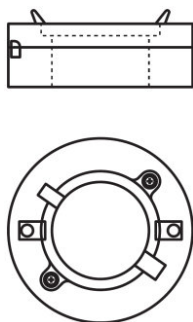
327139_Lampholder TP22-HCE PAR, TP22-HCE S4, TP22-HCE



327150_LAMPHOLDER G38



327152_LAMPHOLDER GY9,5



327136_Lampholder Lok-It! PGJX50 VS24, Lok-It! PGJX50 VS1

Karta katalogowa rodziny produktów

Dane techniczne

Opis produktu	Dane elektryczne				Wymiary i waga
	Moc lampy	Napięcie pracy lampy	Napięcie zapłonu	Prąd lampy	Przekrój przewodu lub zacisku
LAMPHOLDER SharXS SFc10-4	1500 W	1000 V	25 kVp ¹⁾	15,0 A	1,31...3,31 mm ²
LAMPHOLDER TP22H/CE	1000 W	250 V			1,31 mm ² ²⁾
LAMPHOLDER G38	5000 W	1000 V	50 kVp ¹⁾	50,0 A	2,08...13,30 mm ²
LAMPHOLDER GY9.5	500 W	1000 V	5,0 kVp ¹⁾		0,82 mm ² ²⁾
LAMPHOLDER LOK-IT! PGJX50	1500 W	250 V	5,0 kVp ¹⁾	16,0 A	1,31...3,31 mm ²

Opis produktu	Temperatury i warunki pracy
	Maks. dop. temp. otoczenia spłaszcza
LAMPHOLDER SharXS SFc10-4	250 °C
LAMPHOLDER TP22H/CE	
LAMPHOLDER G38	350 °C
LAMPHOLDER GY9.5	
LAMPHOLDER LOK-IT! PGJX50	350 °C

¹⁾ Maksimum (klasyfikacja impulsu, wartość maksymalna napięcia może być do 1,4 razy wyższa)

²⁾ Przewody dołączone

Karta katalogowa rodziny produktów

Wskazówki dotyczące zastosowania

Więcej szczegółowych informacji dotyczących grafik i zastosowania znajduje się w karcie katalogowej produktu

Oświadczenie

Zastrzega się możliwość zmian bez uprzedzenia. Błędy i ominięcia są możliwe. Należy zawsze upewnić się czy korzystasz z najnowszej wersji katalogu.