

# Karta katalogowa produktu

## HO 49 W/840

LUMILUX T5 HO | Światłówki liniowe o średnicy 16 mm, o wysokiej jasności, z trzonkiem G5



## Karta katalogowa produktu

### Dane techniczne

#### Dane elektryczne

ZLDV_Nominal current [AGGR]	0.26 A A
-----------------------------	----------

#### Dane fotometryczne

ZLDV_Luminous flux at 35 °C [AGGR]	4800 lm
ZLDV_Light color (designation) [AGGR]	LUMILUX Cool White
ZLDV_Rated LLMF at 2,000 h [AGGR]	0.95
ZLDV_Rated LLMF at 4,000 h [AGGR]	0.93
ZLDV_Rated LLMF at 6,000 h [AGGR]	0.92
ZLDV_Rated LLMF at 8,000 h [AGGR]	0.9
ZLDV_Rated LLMF at 12,000 h [AGGR]	0.9
ZLDV_Rated LLMF at 16,000 h [AGGR]	0.9
ZLDV_Rated LLMF at 20,000 h [AGGR]	0.89
ZLDV_Luminous flux [AGGR]	4800 lm

#### Wymiary i waga



ZLDV_Tube diameter [AGGR]	16 mm
ZLDV_Length with base excl. base pins/connection [AGGR]	1449 mm
ZLDV_Product weight [AGGR]	116.45 g
ZLDV_Overall length [AGGR]	1463.20 mm

#### Trwałość

ZLDV_Service life [AGGR]	19000 h
--------------------------	---------

#### Dodatkowe dane produktu

ZLDV_Mercury content [AGGR]	2.0 mg
-----------------------------	--------

## Karta katalogowa produktu

ZLDV_Product remark [AGGR]	Suitable for ECG operation only   Lamp designed for internal luminaire temperatures of 30...40 °C; optimum luminous flux achieved at 35 °C
Zgodnie z Dyrektywą WEEE	Tak
Produkt zastępczy EAN	4050300796710
Produkt zastępczy EAN	4050300657134

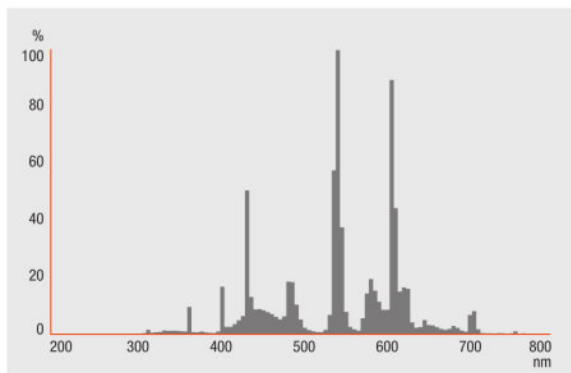
### Certyfikaty i Normy

ZLDV_Energy efficiency class [AGGR]	F
ZLDV_Energy consumption [AGGR]	50.00 kWh/1000h

### Environmental information

<b>Information according Art. 33 of EU Regulation (EC) 1907/2006 (REACH)</b>	
Date of Declaration	18-04-2022
Primary Article Identifier	4050300796710   4050300657134
Declaration No. in SCIP database	In work

### Rozsył światła

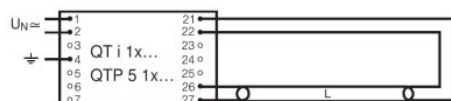


FL\_840

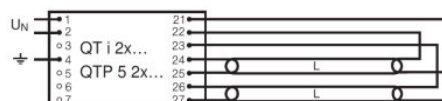
## Karta katalogowa produktu

### System Gwarancji

Gwarancja Systemowa OSRAM + w połączeniu z elektronicznymi układami zasilającymi OSRAM



QUICKTRONIC INTELLIGENT QT i 1x QTP 5 1x



QUICKTRONIC INTELLIGENT QT i 2x QTP 5 2x

### Ecodesign regulation information:

Separate control gear and light sources must be disposed of at certified disposal companies in accordance with Directive 2012/19/EU (WEEE) in the EU and with Waste Electrical and Electronic Equipment (WEEE) Regulations 2013 in the UK. For this purpose, collection points for recycling centres and take-back systems (CRSO) are available from retailers or private disposal companies, which accept separate control gear and light sources free of charge. In this way, raw materials are conserved and materials are recycled.

### Dane logistyczne

Kod produktu	Opis produktu	Opakowanie (liczba produktów / opakowanie)	Wymiary (długość x szerokość x wysokość)	Objętość	Waga brutto
4050300657134	HO 49 W/840	Karton wysylkowy 40 Pieces Osłona kartonowa	1500 mm x 93 mm x 194 mm	27.06 dm <sup>3</sup>	6258.00 g
4050300796710	HO 49 W/840	Karton wysylkowy 20 Pieces Osłona kartonowa	1482 mm x 83 mm x 104 mm	12.79 dm <sup>3</sup>	3450.00 g

Wymieniony kod produktu oznacza najmniejszą ilość produktu, jaka może być zamówiona. Jednostka transportowa może zawierać jedną sztukę lub więcej. Składając zamówienie prosimy o zamawianie ilości odpowiadających jednej lub wielokrotności jednostki transportowej.

### Odnośniki/łącza

Więcej informacji na temat gwarancji systemowej oraz warunków gwarancji podano na stronie [https://](https://www.inventronics-light.com/multilevel-guarantees)

▶ [www.inventronics-light.com/multilevel-guarantees](https://www.inventronics-light.com/multilevel-guarantees)

## Karta katalogowa produktu

---

### Oświadczenie

Subject to change without notice. Errors and omission excepted. Always make sure to use the most recent release.

OSRAM is distribution partner  
of LEDVANCE of LAMPS

**OSRAM**

OSRAM GmbH  
Marcel-Breuer-Strasse 6  
80807 Munich, Germany

## HO 49 W/840

LUMILUX T5 HO | Światłówki liniowe o średnicy 16 mm, o wysokiej jasności, z trzonkiem G5

Nazwa produktu	Nazwa produktu EUZ	EAN	Prąd znamionowy	Straty mocy	Str. świetlny znam. w temp. otocz. 35 °	Liczba źródeł światła
HO 49 W/840	QT-FIT 5 1x49	4008321832139	0.24 A	54.00 W	4300 lm	1
	QT-FIT 5 2x49	4008321832153	0.47 A	106.00 W	4300 lm	2
	QTi 1x28/54/35/49 GII	4008321383358	0.24 A	53.00 W	4300 lm	1
	QTi 1x35/49/80 GII	4008321383372	0.24 A	53.00 W	4300 lm	1
	QTi 2x28/54/35/49 GII	4008321383419	0.46 A	105.00 W	4300 lm	2
	QTi 2x35/49/80 GII	4008321658951	0.45 A	105.00 W	4300 lm	2
	QTi DALI 2x35/49 DIM	4050300870403	0.45 A	103.60 W	4300 lm	2
	QTP5 1x49	4008321329370	0.24 A	53.00 W		1
	QTP5 1x49	4008321329370	0.24 A	53.00 W	4300 lm	1
	QTP5 2x49	4008321329431	0.49 A	106.00 W		2
	QTP5 2x49	4008321329431	0.49 A	106.00 W	4300 lm	2