

Karta katalogowa produktu

HO 39 W/840

LUMILUX T5 HO | Światłówki liniowe o średnicy 16 mm, o wysokiej jasności, z trzonkiem G5



Dane techniczne

Dane elektryczne

ZLDV_Nominal voltage [AGGR]	118 V
ZLDV_Nominal wattage [AGGR]	38.00 W
ZLDV_Rated lamp efficacy (HF data 25 °C) [AGGR]	82 lm/W
ZLDV_Rated wattage [AGGR]	38.00 W
ZLDV_Nominal current [AGGR]	0.33 A A

Dane fotometryczne

ZLDV_Color rendering index Ra [AGGR]	≥80
ZLDV_Rated luminous flux [AGGR]	3100 lm
ZLDV_Luminous flux at 25 °C [AGGR]	3100 lm
ZLDV_Luminous flux at 35 °C [AGGR]	3500 lm
ZLDV_Light color [AGGR]	840
ZLDV_Rated color temperature [AGGR]	4000 K
ZLDV_Nominal luminous flux [AGGR]	3100 lm
ZLDV_Light color (designation) [AGGR]	LUMILUX Cool White
ZLDV_Rated LLMF at 2,000 h [AGGR]	0.95
ZLDV_Rated LLMF at 4,000 h [AGGR]	0.93
ZLDV_Rated LLMF at 6,000 h [AGGR]	0.92
ZLDV_Rated LLMF at 8,000 h [AGGR]	0.90
ZLDV_Rated LLMF at 12,000 h [AGGR]	0.90
ZLDV_Rated LLMF at 16,000 h [AGGR]	0.90
ZLDV_Rated LLMF at 20,000 h [AGGR]	0.89
ZLDV_Color temperature [AGGR]	4000 K
ZLDV_Luminous flux [AGGR]	3100 lm

Wymiary i waga



Karta katalogowa produktu

ZLDV_Tube diameter [AGGR]	16 mm
ZLDV_Length [AGGR]	849.0 mm
ZLDV_Length with base excl. base pins/connection [AGGR]	849.00 mm
ZLDV_Diameter [AGGR]	16.0 mm
ZLDV_Product weight [AGGR]	71.00 g
ZLDV_Outer bulb [AGGR]	T16
ZLDV_Overall length [AGGR]	863.20 mm
ZLDV_Maximum diameter [AGGR]	16.0 mm

Temperatury i warunki pracy

ZLDV_Rated ambient temp.w.max.luminous flux [AGGR]	35.0 °C
--	---------

Trwałość

ZLDV_Service life [AGGR]	19000 h ¹⁾
ZLDV_Lifespan [AGGR]	24000 h ¹⁾
ZLDV_Rated lamp survival factor at 2,000 h [AGGR]	0.99
ZLDV_Rated lamp survival factor at 4,000 h [AGGR]	0.99
ZLDV_Rated lamp survival factor at 6,000 h [AGGR]	0.99
ZLDV_Rated lamp survival factor at 8,000 h [AGGR]	0.99
ZLDV_Rated lamp survival factor at 12,000 h [AGGR]	0.99
ZLDV_Rated lamp survival factor at 16,000 h [AGGR]	0.97
ZLDV_Rated lamp survival factor at 20,000 h [AGGR]	0.85
ZLDV_Operation mode LLMF/LSF [AGGR]	HF
ZLDV_Rated lamp life time [AGGR]	24000 h

¹⁾ With preheat ECG

Dodatkowe dane produktu

ZLDV_Base (standard designation) [AGGR]	G5
ZLDV_Mercury content [AGGR]	1.5 mg
ZLDV_Product remark [AGGR]	Suitable for ECG operation only/Lamp designed for internal luminaire temperatures of 30...40 °C; optimum luminous flux achieved at 35 °C
Zgodnie z Dyrektywą WEEE	Tak
Produkt zastępczy EAN	4050300591704
Produkt zastępczy EAN	4050300453538

Możliwości

ZLDV_Dimmable [AGGR]	Yes
----------------------	-----

Karta katalogowa produktu

ZLDV_Suitable for indoor [AGGR]	Yes
---------------------------------	-----

Certyfikaty i Normy

ZLDV_Energy efficiency class [AGGR]	G
ZLDV_Energy consumption [AGGR]	42 kWh/1000h

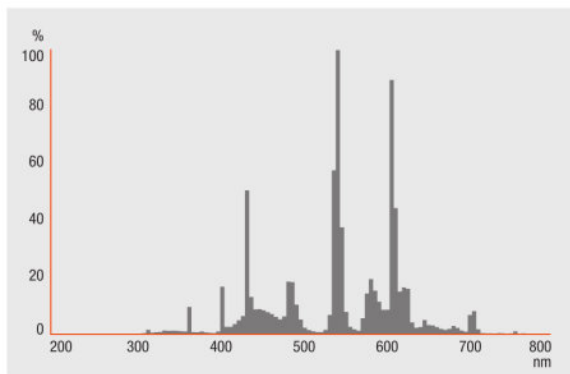
Kraj - specyficzna kategoryzacja

ZLDV_Order reference [AGGR]	HO 39W/840
-----------------------------	------------

Environmental information

Information according Art. 33 of EU Regulation (EC) 1907/2006 (REACH)	
Date of Declaration	18-04-2022
Primary Article Identifier	4050300453538 4050300591704
Declaration No. in SCIP database	In work

Rozsył światła

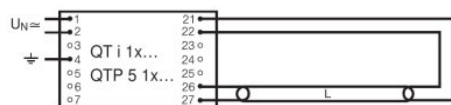


FL_840

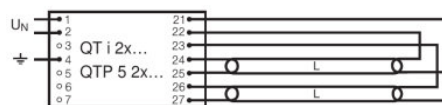
System Gwarancji

Gwarancja Systemowa OSRAM + w połączeniu z elektronicznymi układami zasilającymi OSRAM

Karta katalogowa produktu



QUICKTRONIC INTELLIGENT QT i 1x QTP 5 1x



QUICKTRONIC INTELLIGENT QT i 2x QTP 5 2x

Ecodesign regulation information:

Separate control gear and light sources must be disposed of at certified disposal companies in accordance with Directive 2012/19/EU (WEEE) in the EU and with Waste Electrical and Electronic Equipment (WEEE) Regulations 2013 in the UK. For this purpose, collection points for recycling centres and take-back systems (CRSO) are available from retailers or private disposal companies, which accept separate control gear and light sources free of charge. In this way, raw materials are conserved and materials are recycled.

Dane logistyczne

Kod produktu	Opis produktu	Opakowanie (liczba produktów / opakowanie)	Wymiary (długość x szerokość x wysokość)	Objętość	Waga brutto
4050300591704	HO 39 W/840	Karton wysyłkowy 20 Pieces Osłona kartonowa	882 mm x 83 mm x 104 mm	7.61 dm ³	2060.00 g

Wymieniony kod produktu oznacza najmniejszą ilość produktu, jaka może być zamówiona. Jednostka transportowa może zawierać jedną sztukę lub więcej. Składając zamówienie prosimy o zamawianie ilości odpowiadających jednej lub wielokrotności jednostki transportowej.

Odnośniki/łącza

Więcej informacji na temat gwarancji systemowej oraz warunków gwarancji podano na stronie [https://](https://www.inventronics-light.com/multilevel-guarantees)

▶ www.inventronics-light.com/multilevel-guarantees

Oświadczenie

Subject to change without notice. Errors and omission excepted. Always make sure to use the most recent release.

OSRAM is distribution partner
of LEDVANCE of LAMPS

OSRAM

OSRAM GmbH
Marcel-Breuer-Strasse 6
80807 Munich, Germany

HO 39 W/840

LUMILUX T5 HO | Światłówki liniowe o średnicy 16 mm, o wysokiej jasności, z trzonkiem G5

Nazwa produktu	Nazwa produktu EUZ	EAN	Prąd znamionowy	Straty mocy	Str. świetlny znam. w temp. otocz. 35 °	Liczba źródeł światła
HO 39 W/840	QT-FIT 5/8 1x18-39	4008321873927	0.19 A	42.00 W	3100 lm	1
	QT-FIT 5/8 2x18-39	4008321873903	0.36 A	80.00 W	3100 lm	2
	QTi 1x14/24/21/39 GII	4008321383334	0.18 A	41.00 W	3100 lm	1
	QTi 2x14/24/21/39 GII	4008321383396	0.36 A	81.00 W	3100 lm	2
	QTi 2x21/39 DIM	4050300870694	0.36 A	82.00 W	3100 lm	2
	QTP-M 1x26-42	4008321329134	0.18 A	41.00 W	3100 lm	1
	QTP-OPTIMAL 1x18-40	4008321873743	0.13 A	41.00 W	3100 lm	1
	QTP-OPTIMAL 2x18-40	4008321873767	0.24 A	88.00 W	3100 lm	2