

Karta katalogowa produktu

HO 24 W/840

LUMILUX T5 HO | Światłówki liniowe o średnicy 16 mm, o wysokiej jasności, z trzonkiem G5



Karta katalogowa produktu

Dane techniczne

Dane elektryczne

ZLDV_Nominal current [AGGR]	0.3 A A
-----------------------------	---------

Dane fotometryczne

ZLDV_Luminous flux at 35 °C [AGGR]	2000 lm
ZLDV_Light color (designation) [AGGR]	LUMILUX Cool White
ZLDV_Rated LLMF at 2,000 h [AGGR]	0.95
ZLDV_Rated LLMF at 4,000 h [AGGR]	0.93
ZLDV_Rated LLMF at 6,000 h [AGGR]	0.92
ZLDV_Rated LLMF at 8,000 h [AGGR]	0.9
ZLDV_Rated LLMF at 12,000 h [AGGR]	0.9
ZLDV_Rated LLMF at 16,000 h [AGGR]	0.9
ZLDV_Rated LLMF at 20,000 h [AGGR]	0.89
ZLDV_Luminous flux [AGGR]	2000 lm

Wymiary i waga



ZLDV_Tube diameter [AGGR]	16 mm
ZLDV_Length with base excl. base pins/connection [AGGR]	549,00 mm
ZLDV_Product weight [AGGR]	44.26 g
ZLDV_Overall length [AGGR]	563.20 mm

Trwałość

ZLDV_Service life [AGGR]	19000 h
--------------------------	---------

Dodatkowe dane produktu

ZLDV_Mercury content [AGGR]	2.0 mg
-----------------------------	--------

Karta katalogowa produktu

ZLDV_Product remark [AGGR]	Suitable for ECG operation only Lamp designed for internal luminaire temperatures of 30...40 °C; optimum luminous flux achieved at 35 °C
Zgodnie z Dyrektywą WEEE	Tak
Produkt zastępczy EAN	4050300591643
Produkt zastępczy EAN	4050300453477

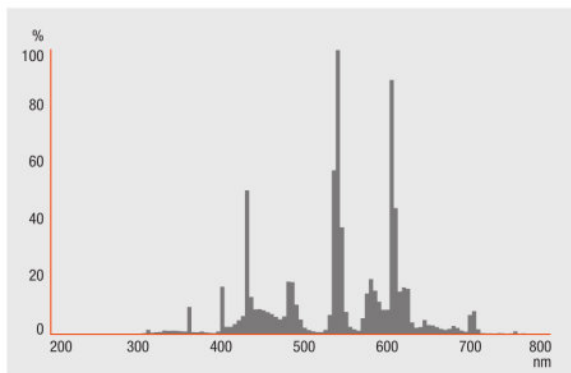
Certyfikaty i Normy

ZLDV_Energy efficiency class [AGGR]	G
ZLDV_Energy consumption [AGGR]	24.00 kWh/1000h

Environmental information

Information according Art. 33 of EU Regulation (EC) 1907/2006 (REACH)	
Date of Declaration	18-04-2022
Primary Article Identifier	4050300453477 4050300591643
Declaration No. in SCIP database	In work

Rozsył światła

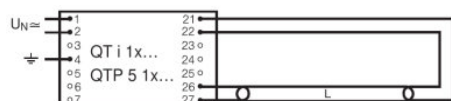


FL_840

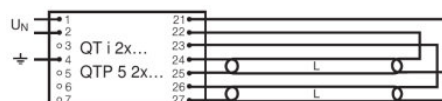
Karta katalogowa produktu

System Gwarancji

Gwarancja Systemowa OSRAM + w połączeniu z elektronicznymi układami zasilającymi OSRAM



QUICKTRONIC INTELLIGENT QT i 1x QTP 5 1x



QUICKTRONIC INTELLIGENT QT i 2x QTP 5 2x

Ecodesign regulation information:

Separate control gear and light sources must be disposed of at certified disposal companies in accordance with Directive 2012/19/EU (WEEE) in the EU and with Waste Electrical and Electronic Equipment (WEEE) Regulations 2013 in the UK. For this purpose, collection points for recycling centres and take-back systems (CRSO) are available from retailers or private disposal companies, which accept separate control gear and light sources free of charge. In this way, raw materials are conserved and materials are recycled.

Dane logistyczne

Kod produktu	Opis produktu	Opakowanie (liczba produktów / opakowanie)	Wymiary (długość x szerokość x wysokość)	Objętość	Waga brutto
4050300453477	HO 24 W/840	Karton wysylkowy 40 Pieces Osłona kartonowa	600 mm x 83 mm x 194 mm	9.66 dm ³	2409.00 g
4050300591643	HO 24 W/840	Karton wysylkowy 20 Pieces Osłona kartonowa	582 mm x 83 mm x 104 mm	5.02 dm ³	1351.00 g

Wymieniony kod produktu oznacza najmniejszą ilość produktu, jaka może być zamówiona. Jednostka transportowa może zawierać jedną sztukę lub więcej. Składając zamówienie prosimy o zamawianie ilości odpowiadających jednej lub wielokrotności jednostki transportowej.

Odnośniki/łącza

Więcej informacji na temat gwarancji systemowej oraz warunków gwarancji podano na stronie [https://](https://www.inventronics-light.com/multilevel-guarantees)

▶ www.inventronics-light.com/multilevel-guarantees

Oświadczenie

Subject to change without notice. Errors and omission excepted. Always make sure to use the most recent release.

OSRAM is distribution partner
of LEDVANCE of LAMPS

OSRAM

OSRAM GmbH
Marcel-Breuer-Strasse 6
80807 Munich, Germany

HO 24 W/840

LUMILUX T5 HO | Światłówki liniowe o średnicy 16 mm, o wysokiej jasności, z trzonkiem G5

Nazwa produktu	Nazwa produktu EUZ	EAN	Prąd znamionowy	Straty mocy	Str. świetlny znam. w temp. otocz. 35 °	Liczba źródeł światła
HO 24 W/840	QT-ECO 1x18-24/220-240 S	4050300638560	0.15 A	20.00 W	1600 lm	1
	QT-FIT 5/8 1x18-39	4008321873927	0.13 A	28.00 W	1750 lm	1
	QT-FIT 5/8 2x18-39	4008321873903	0.24 A	53.00 W	1750 lm	2
	QTi 1x14/24/21/39 GII	4008321383334	0.12 A	26.00 W	1750 lm	1
	QTi 1x14/24 DIM	4050300870922	0.11 A	26.00 W	1750 lm	1
	QTi 2x14/24/21/39 GII	4008321383396	0.23 A	50.00 W	1750 lm	2
	QTi 2x14/24 DIM	4050300870946	0.22 A	50.00 W	1750 lm	2
	QTi 3x14/24 DIM	4008321069719	0.32 A	74.00 W	1750 lm	3
	QTi 4x14/24 DIM	4008321069993	0.43 A	98.00 W	1750 lm	4
	QTi DALI 1x14/24 DIM	4050300870380	0.11 A	25.30 W	1750 lm	1
	QTi DALI 2x14/24 DIM	4050300870861	0.22 A	49.30 W	1750 lm	2
	QTi DALI 3x14/24 DIM	4008321069955	0.32 A	73.40 W	1750 lm	3
	QT-M 2x26-42/220-240 S	4008321110022	0.23 A	54.00 W	1750 lm	2
	QTP-M 1x26-42	4008321329134	0.12 A	25.00 W	1750 lm	1
	QTP-M 2x26-32	4008321329158	0.23 A	49.00 W	1750 lm	2
	QTP-OPTIMAL 1x18-40	4008321873743	0.13 A	28.00 W	1750 lm	1
	QTP-OPTIMAL 2x18-40	4008321873767	0.24 A	52.00 W	1750 lm	2